

企業向け大学等シーズ発表会 ～技術の種をものづくりに活かそう！～

金沢市及び近郊の11高等教育機関が一堂に会し、シーズやデザイン、マーケティングなど様々な研究内容や産学連携による取り組みの事例を発表します。

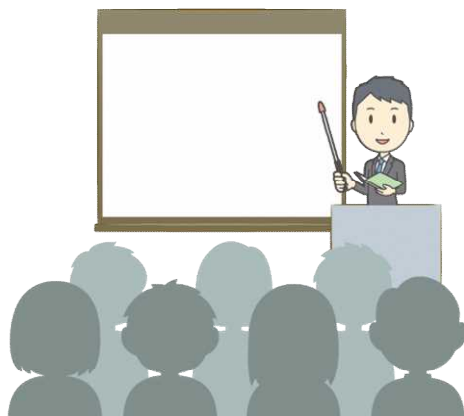
どなたでもご参加いただけますので、是非ものづくりのヒントを見つけてください！

<参加高等教育機関>

石川県立大学、石川工業高等専門学校、金沢大学、金沢医科大学、金沢学院大学、金沢工業大学、金沢星稜大学、金沢美術工芸大学、北陸大学、北陸学院大学、北陸先端科学技術大学院大学



企業向け
大学等
シーズ
発表会



(発表内容の一例)

- ・金属3Dプリンタによる加工技術
- ・ロボットハンド
- ・BioMEMS 技術
- ・バイオシーズ
- ・マーケティング脳を作る
- ・デザイン実務
- ・復興支援商品の開発 など

詳細は、金沢市産学連携ネットワークのホームページ(裏面参照)をご覧ください。

■ 日 時：平成30年11月28日(水) 14:00～17:00

■ 会 場：ITビジネスプラザ武蔵(金沢市武蔵町 14-31)

※会場に駐車場はありません。(車でお越しの際は、めいてつ・エムガ及び近隣の駐車場をご利用ください。)

■ 内 容：【発表会】(14:00～) 【交流会】(16:00～)

【展 示】(14:00～17:00)

会場では、各高等教育機関の紹介や発表内容に関するパネル等の展示も行います。

高等教育機関とのマッチングのチャンスをつかみましょう！



- 主 催：金沢市産学連携事業運営委員会、金沢市
- 申込方法：下記参加申込書または下記のホームページからダウンロードして
必要事項を記入の上、FAX又はEメールにてお申し込みください。
- 申込締切：平成30年11月26日（月）
- 申 込 先：金沢市産学連携事業運営委員会事務局
金沢市異業種研修会館 担当 南
TEL：076-240-1934 FAX：076-240-1903
E-mail：minami_m@city.kanazawa.lg.jp
〈金沢市産学連携ネットワーク ホームページ〉
http://www.kanazawa-sangaku.jp/exchange_promotion.html

「企業向け大学等シーズ発表会」参加申込書

企業名		
所在地 〒		
TEL	FAX	
E-mail		
参加者	役 職	氏 名

※ご記入いただいた個人情報は、金沢市産学連携事業運営委員会、金沢市で実施する事業以外には使用いたしません。

お申込はFAXまたはE-mailにてお願いします。

金沢市異業種研修会館 南 宛
FAX (076)240-1903 E-mail minami_m@city.kanazawa.lg.jp